

DU 27 FEVRIER
JUSQU'AU 2 AVRIL 2010



le Domaine du Val

EXPOSE

Parade

les sculptures
DU PLASTICIEN :

Thierry Leroux

EN RESIDENCE
AU DOMAINE DU VAL

EN TÊTE D'AFFICHE



Thierry LEROUX

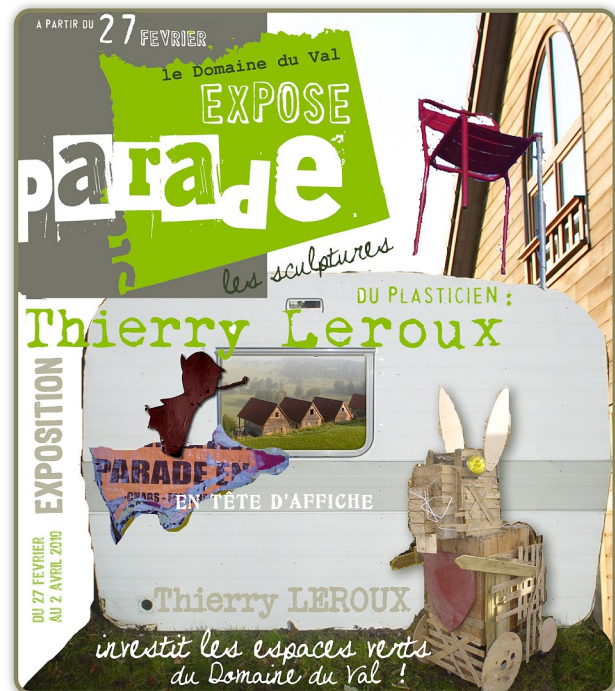
un artiste en résidence
au Domaine du Val

La résidence de tourisme, le **Domaine du Val** à Grand-Laviers, aux portes de la baie de Somme n'a de cesse de proposer à ses hôtes, la découverte des mille et un visages de la Somme et organise des expositions qui mettent en lumière l'oeuvre d'artistes ayant une certaine résonance avec la région.

" **En tête d'affiche** ", **Thierry LEROUX** le plasticien en résidence au **Domaine du Val** tout l'hiver, présente **Parade!**

exposition **Parade!** de **Thierry Leroux**
le samedi 27 février à partir de 16h00
entrée libre au **Domaine du Val**
de 9h00 à 12h00 et 15h00 à 19h00.)

communiqué, février 2010



En tête d'affiche, **Thierry LEROUX**, ce plasticien originaire du Crotoy est **accueilli "en résidence"** à Grand Laviers . **Carte blanche** lui est donnée au **Domaine du Val** depuis décembre 2009 pour exposer les multiples facettes de son univers créatif.

Sculpteur, décorateur, plasticien, éco-designer...

Thierry Leroux, a conquis le public, dès sa première exposition "**jour de fête**", en revêtant le club house du **Domaine du Val** d'une ambiance vintage, avec ses collages et sculptures pétris d'humour et de poésie.

En février, le plasticien investit cette fois les espaces verts du **Domaine du Val**, ses **installations** confectionnées à partir d'obsolètes ou désuets objets trouvés ainsi que ses sculptures trouveront leur place sur les 3 hectares de la résidence. C'est dans la bonne humeur que sera lancée "**Parade!**" la nouvelle exposition de **Thierry Leroux** qui saura séduire les amateurs d'art contemporain, tout comme les enfants qui pourront approcher les créations de ce **chineur** de "laissés-pour-compte", qui chasse en **baie de Somme**, les affiches lacérées et autres matériaux métalliques et plastiques.

Thierry Leroux n'a vraiment pas son pareil pour dénicher, détourner, fabriquer, recycler puis ennoblir de poésie et de calembours les déchets ordinaires en facétieuses sculptures.